

第24回

令和5年6月25日(日)諸塚村民体育館

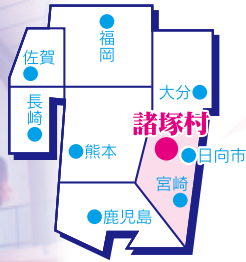
九州玉入れ選手権大会

栄冠はどのチームに輝くか?
出場チーム募集!!

100
チーム限定

inもろつか

- 日時 ● 令和5年6月25日(日)
午前9時30分開会式/10時00分スタート/終了予定16時00分
- 場所 ● 諸塚村民体育館 (宮崎県東臼杵郡諸塚村大字家代3094 総合運動公園内)
- 申込切 ● 令和5年6月11日(日)
- 参加要項 ● ①エントリー部門…◆一般の部/登録(監督含む)8名以内・競技選手4名以上6名以内(男女問わず)
◆レディースの部/登録(監督含む)8名以内・出場選手4名以上6名以内はすべて女性であること。監督は男性でも可。
◆初心者の部/登録(監督含む)8名以内・出場選手4名以上6名以内で、過去のこの大会に出場経験者が2名以内であること(男女問わず)



各部門の重複エントリーはできません。ご注意ください。

- ②年齢…中学生以上とします。(中校生だけのチームは認めない。ただし、そのチームに成人者1名以上参加の場合は認める。)
- ③参加資格…参加チームは、全日本玉入れ協会九州協会の「特別会員」として登録していただき、大会に出場していただきます。会費は1チーム8,000円となります。
- ④申し込み…下記の申し込み用紙に必要事項を記入のうえ、6月11日(日)までに事務局まで郵送または、FAXにてお送りください。Eメールでも受付可能です。
- ⑤エントリー…会費を納入した時点で、第24回大会出場のエントリー資格を与えます。6月11日(日)までに、チームまたは監督名で下記へお振り込みください。

日向農協 諸塚支店 普通 0010839 全日本玉入れ協会九州大会
諸塚郵便局 □座番号 01710-1-116580 全日本玉入れ協会九州協会
※振り込み手数料は各自負担ください。

⑥ルール…詳しくは、裏のルールガイドをご覧ください。

- ※全チームにもれなく参加賞をさしあげます。また、特別賞、パフォーマンス賞などユニークな賞を多数用意しております。
- ※大会詳細については、別途案内資料をエントリー終了チームに送付します。(締切後)

賞金

一般部門

優勝 300,000円
3位 50,000円
5位 20,000円
ベストタイム賞 20,000円

2位 100,000円
4位 30,000円
6位~10位 10,000円

レディース部門

優勝 100,000円
2位 30,000円
3位 20,000円
ベストタイム賞 10,000円

初心者部門

優勝 100,000円
2位 30,000円
3位 20,000円
ベストタイム賞 10,000円

優勝賞金

30万円

主催/全日本玉入れ協会 九州協会
共催/一般社団法人諸塚村観光協会
後援/諸塚村 諸塚村教育委員会 諸塚村体育協会

お問い合わせ
お申込み先

〒883-1301 宮崎県東臼杵郡諸塚村大字家代3068 しいたけの館21
諸塚村観光協会内 九州玉入れ選手権大会受付事務局
メール:ecom@vill.morotsuka.miyazaki.jp
HPもろつかナビ:http://www.morotsuka-tourism.jp

TEL.0982-65-0178
FAX.0982-65-0189
※水曜日は定休日となります。

JTA 全日本玉入れ協会
九州協会
I Japan Tamaire Association

会員出場申込書

※太枠の中だけご記入下さい。

令和 年 月 日

部門	一般の部	レディースの部	初心者の部	※いずれか1部門へのエントリーになります。		代表者	ふりがな	区分			
チーム名						住	〒				
チーム紹介	チームのPRをコメントして下さい。					電話	()	-			
						FAX	()	-			
登録選手氏名	1	監督	(男・女/ 歳)	5		(男・女/ 歳)	昼食申し込み	個数	計		
	2		(男・女/ 歳)	6		(男・女/ 歳)	弁当 (お茶付650円)		円		
	3		(男・女/ 歳)	7		(男・女/ 歳)	お申し込み個数を記入の上 合計金額を参加費といっしょに お振り込み下さい (手数料はご負担下さい)			合計	
	4		(男・女/ 歳)	8		(男・女/ 歳)				円	

※ご記入いただいた個人情報は、目的以外には使用しません。

全日本玉入れ選手権
競技規則
アジャタルール
《用具編》

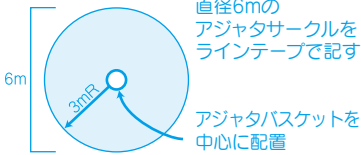
●競技場所 諸塚村民体育館

●参加選手

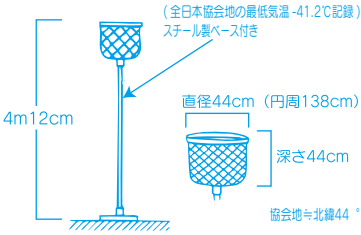
選手数	登録(監督含む)8名以内 出場選手4名以上6名以内
性別	男女問わず
年齢	中学生以上(中学生のみチーム編成は認めない、但しそのチームに成人者1名以上の参加の場合は認める)

●競技用具

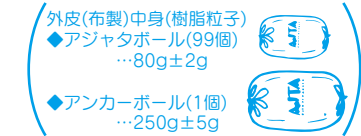
①アジャタコート



②アジャタバケット(公認)



③アジャタボール(公認)

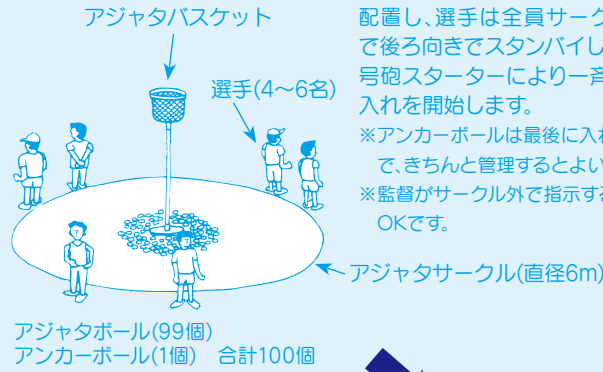


④アジャタシューズ

屋内用シューズ(運動靴)を着用とする

●全日本玉入れ選手権図解編●

① スタート位置



アジャタボールをサークル内に配置し、選手は全員サークル外で後ろ向きでスタンバイします。号砲スターターにより一斉に玉入れを開始します。
※アンカーボールは最後に入れるので、きちんと管理するとよいです。
※監督がサークル外で指示するのはOKです。

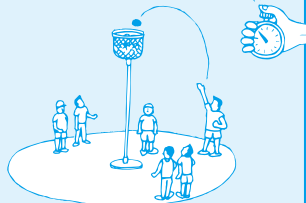
② 投球開始



③ フィニッシュ

(アンカーボールを入れる)

アンカーボールがバスケットの中に入った時点でのタイムを、ストップウォッチで計時します。



アドバイス

基本的に投げ方は自由ですが、下記の方法がおすすめです。6個のボールを交互に積み一度に投球します。



「依積み」



「おがみ投げ」

アドバイス

アンカーボールは一番投球の上手な人、あるいは調子の良い人が入ると成功しやすくなります。

全日本玉入れ選手権
競技規則
アジャタルール
《ルール編》

●基本ルール

「全日本玉入れ」は4名以上6名以内の選手が合計100個(アジャタボール×99、アンカーボール×1)のボールをバスケットに入れるまでの時間を競うタイムトライアルスポーツです。

- ① 出場選手は4名以上6名以内で、一人でも欠けると失格です。
- ② スタートはフライング防止のため後ろ向きからとなります。(号砲スタート)
- ③ アジャタボールを先に入れ、アンカーボールは一番最後に入れます。(先に入ると失格)
- ④ 100個のボール全部入っていないと失格。
- ⑤ 棒などの道具や肩車などの投球は失格。
- ⑥ ボールがバスケットにかかっている場合セーフ。バスケットにかかっているボールをアンカーボールで落としてもセーフ。
- ⑦ 選手以外の人がアジャタボールに触れると失格となります。
- ⑧ その他試合運営については監督会議で通知します。

上記ルールは平成8年4月15日に正式決定、平成22年に一部改正され、選手権大会はすべてこのアジャタルールを基として開催されます。

●●●●●●●●●●
詳細については下記にお問い合わせください。

諸塚村観光協会内
九州玉入れ選手権大会受付事務局

TEL(0982)65-0178

FAX(0982)65-0189

※水曜日は定休日となります。

